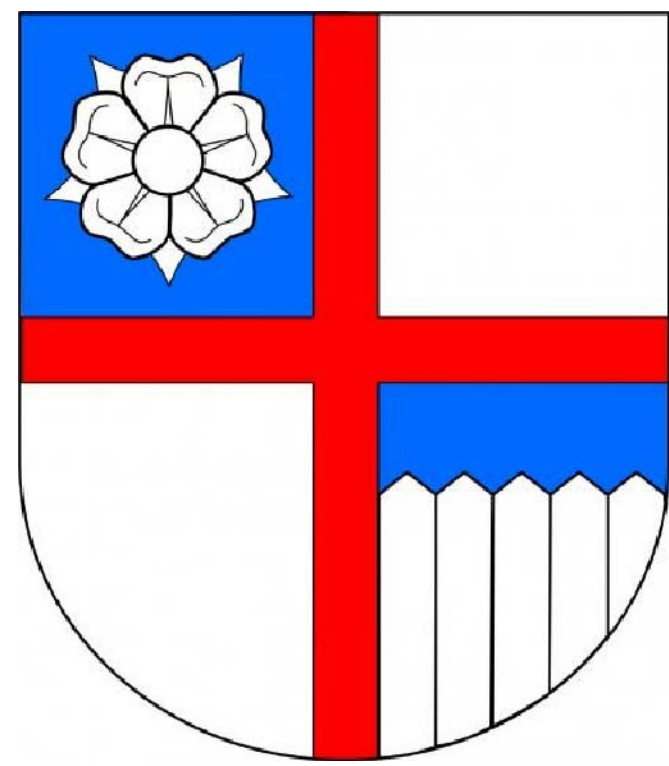
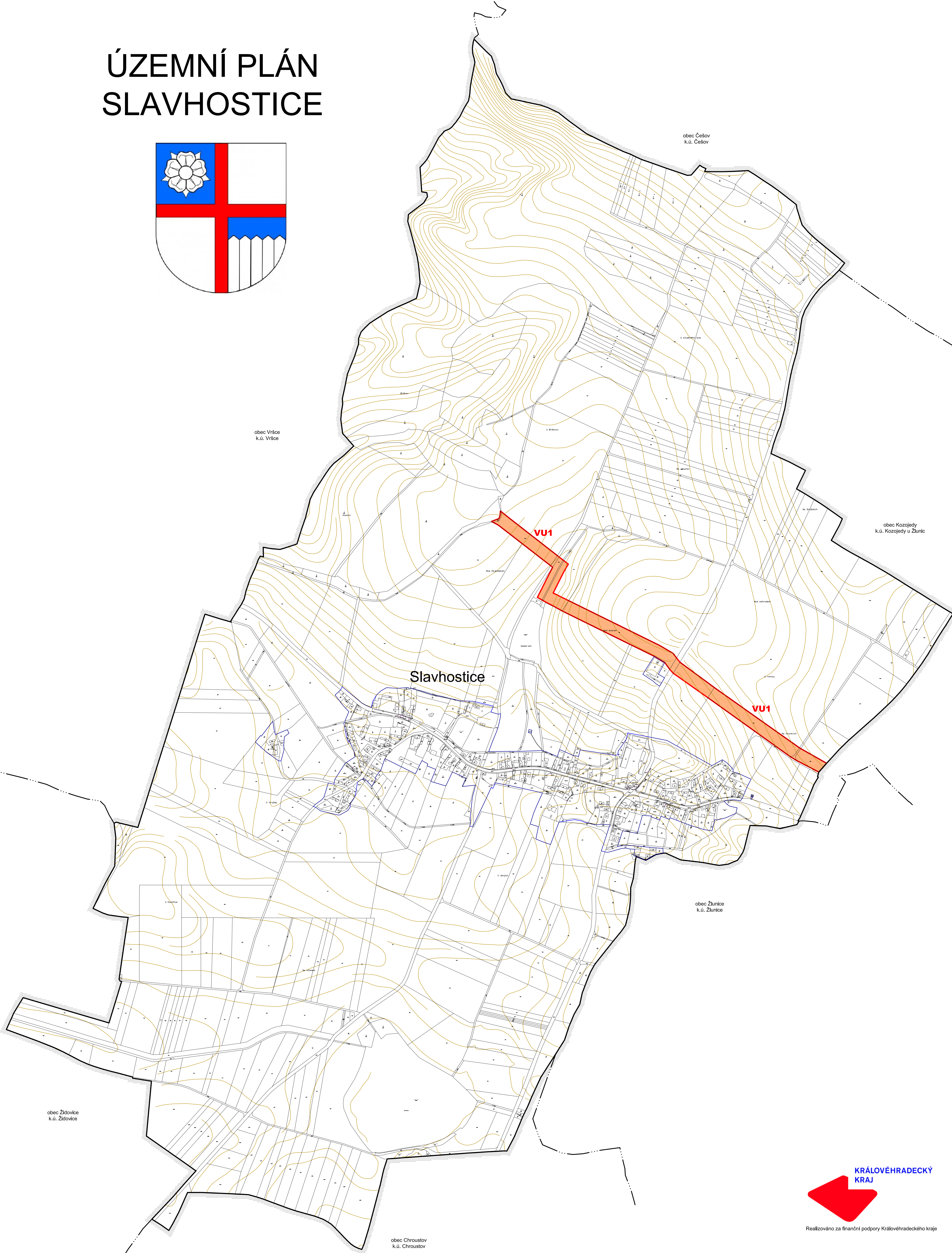


# ÚZEMNÍ PLÁN SLAVHOSTICE



## LEGENDA:

STAV / PLOCHY STABILIZOVANÉ	NAVŘENÍ PLOCHY ZMĚN	ÚZEMNÍ REZERVA
<b>HRANICE ÚZEMNÍCH JEDNOTEK A PLOCH</b>		
Hranice řešeného území		
Hranice katastrálního území		
Hranice zastavěného území k 1. 11. 2021		
<b>VEŘEJNĚ PROSPĚŠNÉ STAVBY A OPATŘENÍ</b>		
<b>VU1</b> Založení prvků ÚSES - RBK 1246		



Realizováno za finanční podpory Královéhradeckého kraje

<b>ÚZEMNÍ PLÁN SLAVHOSTICE</b>			
VÝKRES VEŘEJNĚ PROSPĚŠNÝCH STAVEB, OPATŘENÍ A ASANACÍ 3			
Projektant:	REGIO, projektový ateliér s.r.o.		
Autorský kolektiv:	Ing. arch. Jana Šejvlová, RNDr. Lukáš Zemánek, Ph.D., Ing. Zlata Macháčová Lucie Hostáková, Jan Harčarik, Pavel Kupka		
Objednatel:	Obec Slavhostice	Návrh:	Prosinec 2021
Měřítko:	1 : 5 000	Vydání ÚP:	Červen 2022